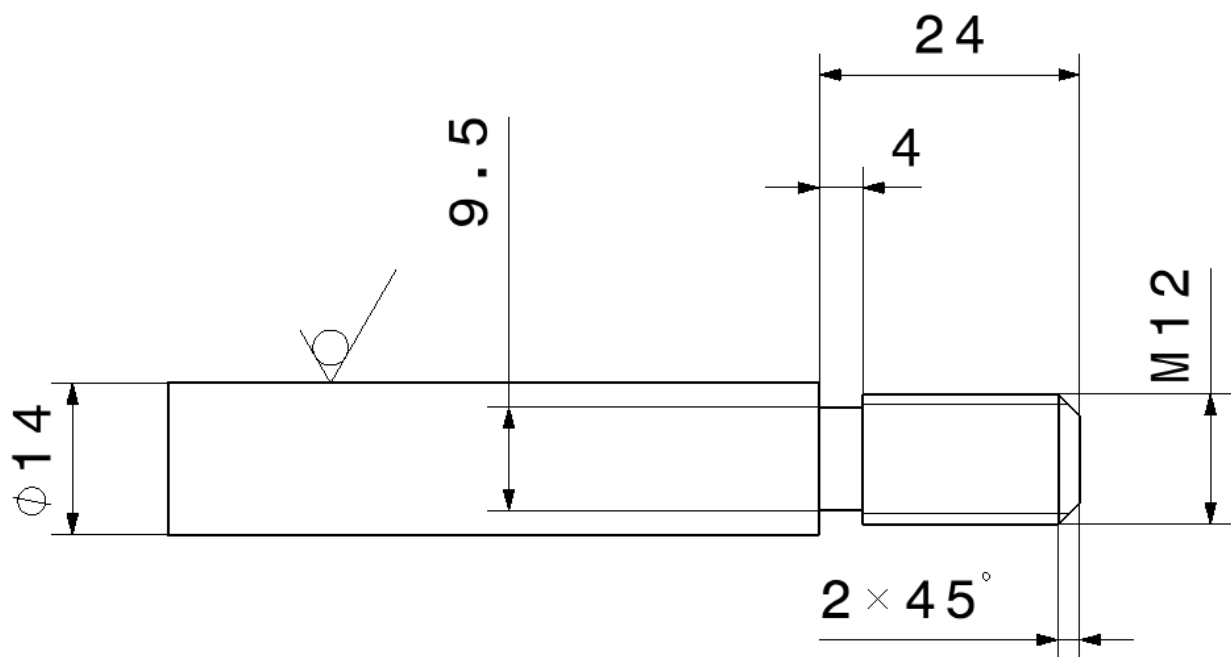


# I. Tournage

a) Dessin de définition : brut fileté

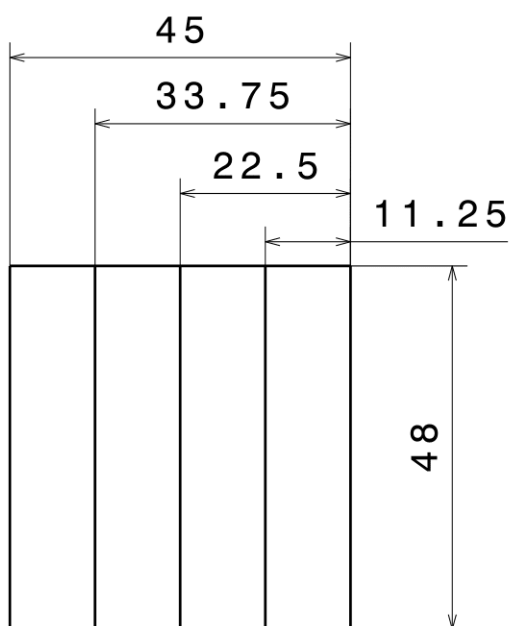
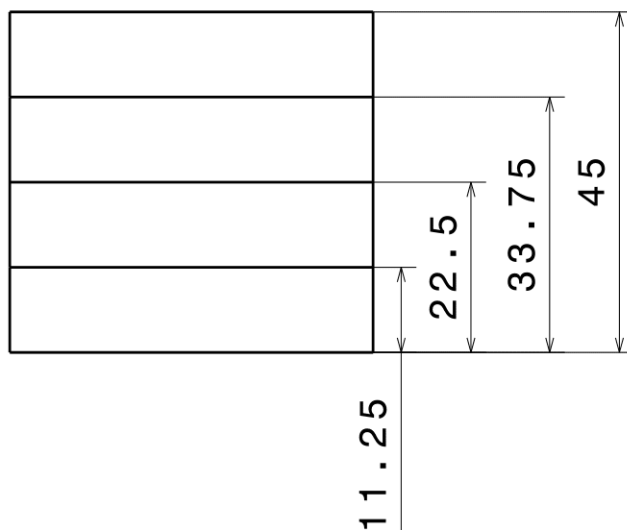
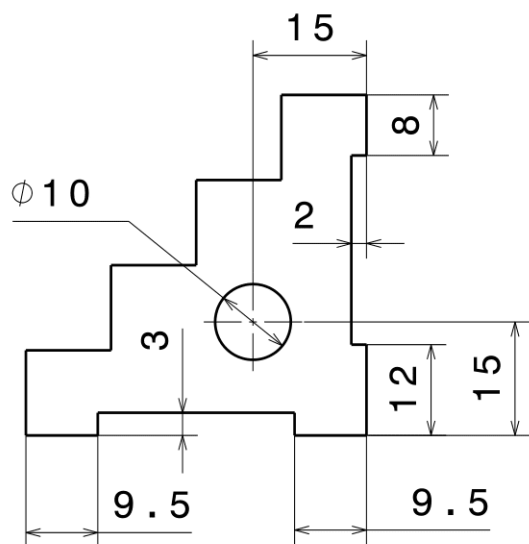


BRUT : LAMINÉ Ø14 X 80	<b>BRUT FILETÉ</b>	SAUF INDICATION CONTRAIRE: Les cotes sont en millimètres Etat de surface : $\sqrt{Ra 3.2}$ partout Tolérances générales : $\pm 0.2$
MATERIAU : C35 (Acier à 0,35%C)		ECHELLE 1 : 1   FEUILLE 1/1   A4

b) Phase

## II. Fraisage : Cale étagée

### a) Dessin de définition



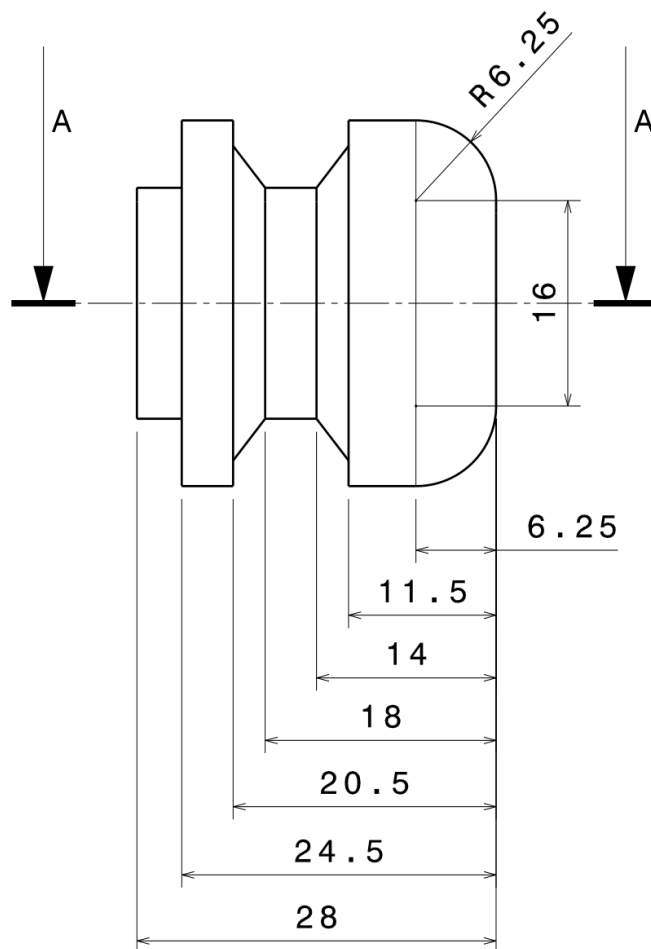
<p>BRUT : CALE ETAGÉÉ RÉALISÉE AU SEMESTRE 1</p>	<h1>CALE ÉTAGÉE</h1>		<p>SAUF INDICATION CONTRAIRE: Les cotes sont en millimètres Etat de surface : <math>\sqrt{Ra^{3.2}}</math> partout Tolérances générales : <math>\pm 0.1</math></p>
<p>MATERIAU : C35 (Acier à 0,35%C)</p>	<p>ECHELLE 1 : 1</p>	<p>FEUILLE 1/1</p>	<p>A4</p>

### III. Tournage à assistance numérique

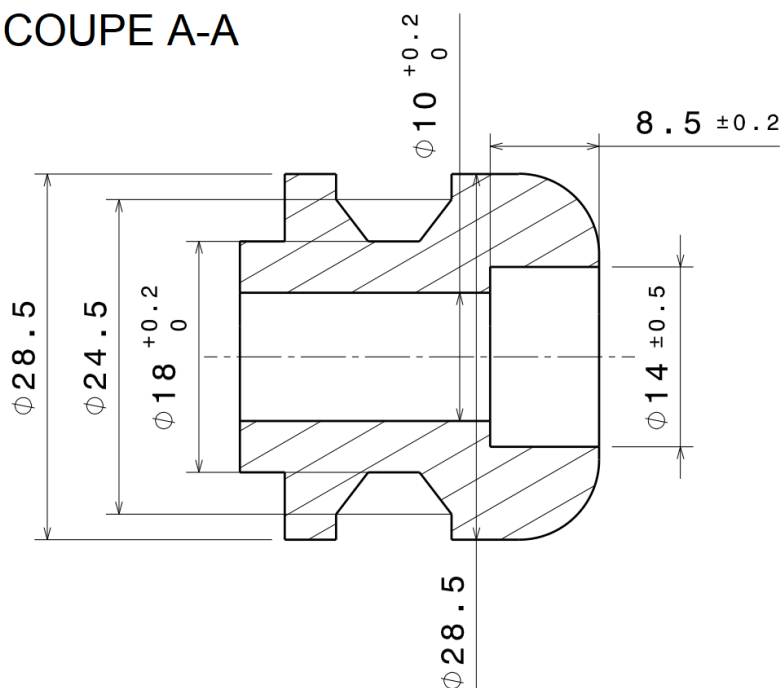
#### a) Dessin de définition : Diabolo

A réaliser en **2 exemplaires** :

- Exécution opération après opération
- Exécution du programme complet



COUPE A-A



BRUT : LAMINÉ Ø30

**DIABOLO**

SAUF INDICATION CONTRAIRE:

Les cotes sont en millimètres

Etat de surface :  $\sqrt{Ra 3.2}$  partout

Tolérances générales :  $\pm 0.04$

MATERIAU : C35  
(Acier à 0,35%C)

ECHELLE 2 : 1

FEUILLE 1/1

A4